

# Backhaus Ludwigsburg

Bäckerei Forchheim

Abbau ab 25.1.2025 bis zum 3. Februar 2025 muss alles draußen sein.

Maschinen und Geräte sind Bäckereizustand, daher keine Garantie und Gewährleistung. Preise sind Nettopreis. Abbau und Transport organisiert der Käufer.

Dismantling from January 25, 2025 until February 3, 2025 everything must be outside. Machines and equipment are in bakery condition, therefore no guarantee or warranty. Prices are net prices. Dismantling and transport organized by the buyer.

# Bäckerei-Forchheim

001 Miwe Roll In RI/FO 60/80-Gas BJ 1998 LxBxH 1,60 x 1,55 x 2,60 Preis je 3500€

001 Miwe Roll In RI/FO 60/80-Gas BJ 1998 LxWxH 1.60 x 1.55 x 2.60 Price € 3500 each



# Bäckerei-Forchheim

002 Miwe Roll In RI/FO 60/80 -Gas BJ 2001 LxBxH 1,60 x 1,55 x 2,60 Preis je 3500€

002 Miwe Roll In RI/FO 60/80 -Gas BJ 2001 LxWxH 1.60 x 1.55 x 2.60 Price € 3500 each



# Bäckerei-Forchheim

003 Miwe Etagenofen Ideal 500/5 R-Gas BJ .2001 LxBxH 2,80m x 1,10 x 2,60m 2500,00€ Umwälzer defekt

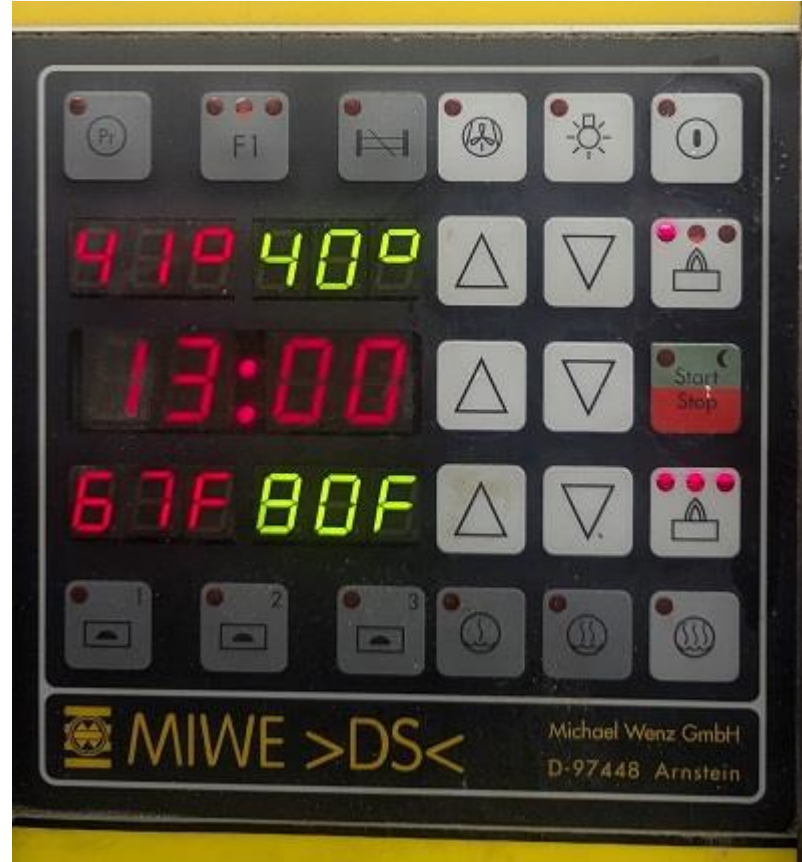
003 Miwe deck oven Ideal 500/5 R-Gas BJ .2001 LxWxH 2,80m x 1,10 x 2,60m 2500,00€ Circulator defective



# Bäckerei-Forchheim

004 Miwe Klima BJ .2001 LxBxH 2,50m x 1,15 x 2,60m 2500,00€

004 Miwe fermentation room BJ .2001 LxWxH 2,50m x 1,15 x 2,60m 2500,00€



# Bäckerei-Forchheim

005 Miwe Etagenofen Ideal 1000/5 /R-ZK-Gas BJ 2001 ohne und Wagen und Abbau Preis 5500,00€ LxBxH 2,85m x 1,70 x 2,60m Herdtiefe 1,80m

005 Miwe deck oven Ideal 1000/5 /R-ZK-Gas -Gas BJ 2001 without and trolley and dismantling Price 5500,00€ LxWxH 2,85m x 1,70 x 2,60m Hearth depth 1,80m



# Bäckerei-Forchheim

006 Miwe GVA BJ 2001 3000,00€ ohne Abbau LxBxH 3,50 m x 1,10 x 2,60m innen 2,00m

006 Miwe GVA BJ 2001 3000,00€ without dismantling LxWxH 3,50 m x 1,10 x 2,60m inside 2,00m



# Bäckerei-Forchheim

007 MiWE NK 2001 1000,00€ LxBxH 2,00 m x 1,80 x 2,50m Anlage defekt

07 MiWE NK 2001 € 1000.00 LxWxH 2.00 m x 1.80 x 2.50 m System defective





# Bäckerei-Forchheim

008 Einschießwagen 1000,00€ LxBxH 2,00 m x 1,80 x 2,00m

008 € Shooting trolley Price per trolley 1000.00 LxWxH 2.00 m x 1.80 x 2.50 m



009 Drautz RD 100 BJ 1998 Laugenmaschine mit Abzieher Preis 1500,00€

009 Drautz RD 100 BJ 1998 Lye machine with squeegee Price 1500,00€



# Bäckerei-Forchheim

010 Universum Hörnchenroller Preis 3000,00€

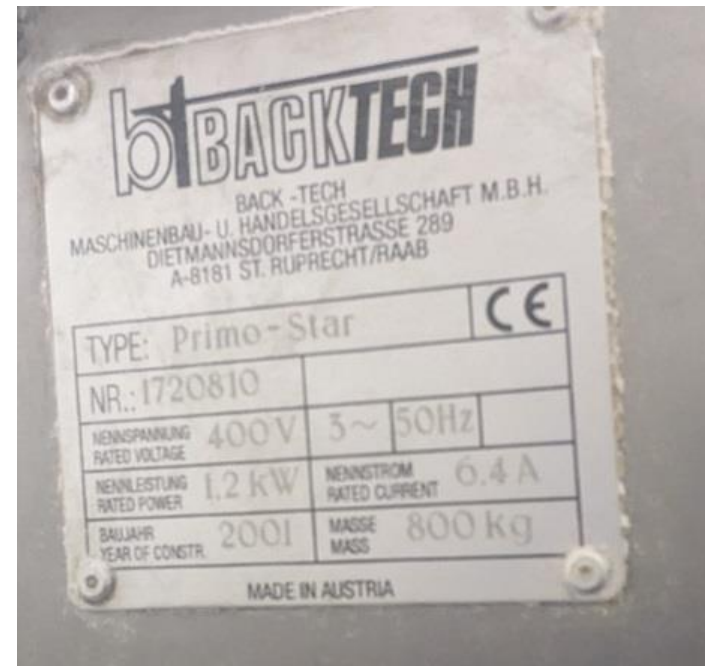
010 Universum croissant roller Price 3000,00€



# Bäckerei-Forchheim

011 Eberhard Primo Star 2001 und Brezelausgang Preis 9 000,00€ LxBxH 3,30 m x 1,00 x 2,70m

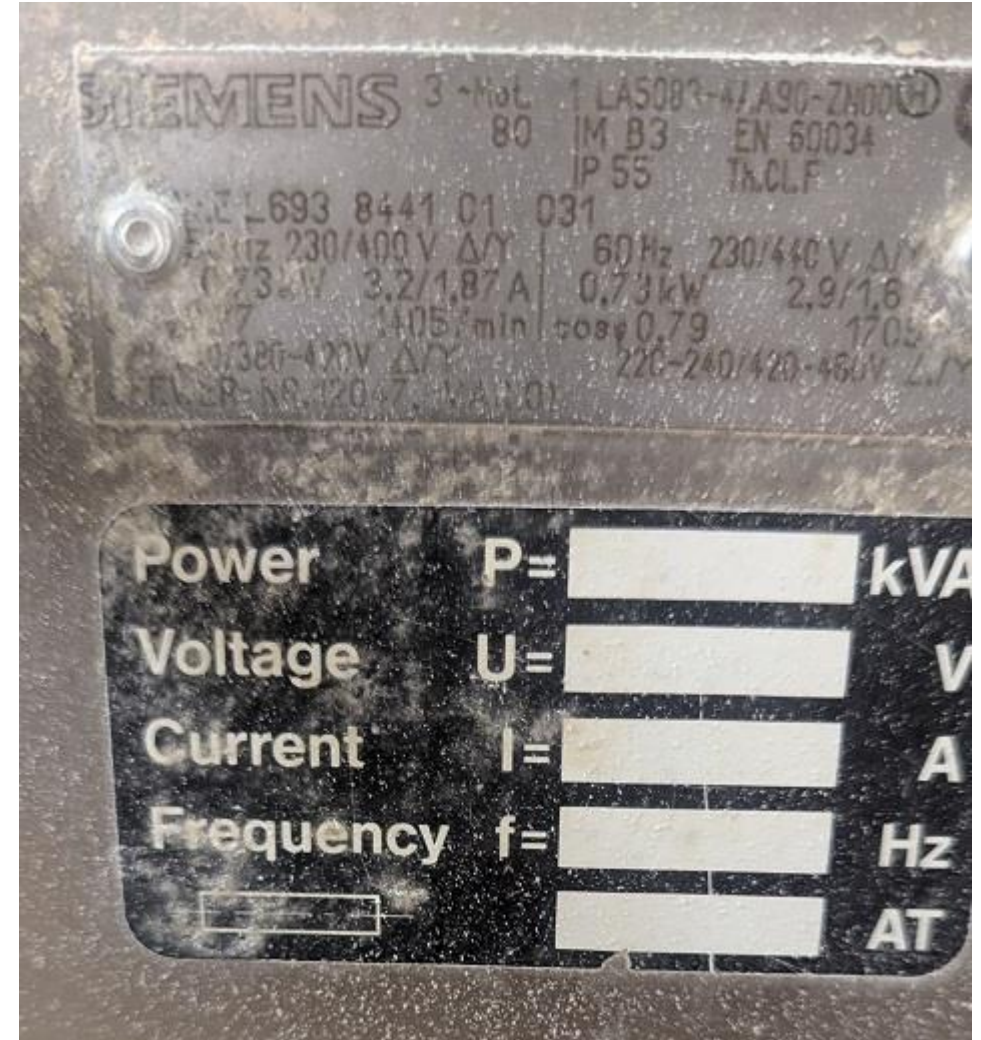
011 Eberhard Primo Star 2001 and pretzel outlet Price € 9,000.00 LxWxH 3.30 m x 1.00 x 2.70m



# Bäckerei-Forchheim

012 Sewer Rondo Ausrollmaschine Preis 3500,00€ LxBxH 3,20 m x 1,20 x 1,10 m

012 Sewer Rondo dough sheeter Price 3500,00€ LxWxH 3,20 m x 1,20 x 1,10 m



# Bäckerei-Forchheim

013 Hobart Spülmaschine Preis 2000,00€

013 Hobart Cleanmachine Price 2000,00€



# Bäckerei-Forchheim

016 Holzarbeitstisch Preis 1000,00€

016 table Price 1000,00€

LxBxH 2,50 m x 0,90 x 0,80 m



017 Edestahltisch mit 8 x 60x40 Wannen Preis 1000,00€

017 Stainless steel table with 8 x 60x40 trays Price 1000,00€

LxBxH 2,00 m x 0,90 x 0,80 m



# Bäckerei-Forchheim

018 Diosna SP 120 AF mit 2 Kessel Preis 10000,00€

018 Diosna SP 120 AF with 2 boilers Price 10000,00€

**VERKAUFT**



# Bäckerei-Forchheim

019 Diosna 2002 SP 40 Preis 4000,00€

019 Diosna 2002 SP 40 Price 4000,00€





# Bäckerei-Forchheim

020 Ritter 1 x 200 kg Sauerteiganlage BJ 1999 Preis 2500,00€

020 Ritter 1 x 200 kg sourdough unit BJ 1999 Price 2500,00€



# Bäckerei-Forchheim

021 Ritter 1 x 200 kg Sauerteiganlage BJ 1999 Preis 2500,00€

021 Ritter 1 x 200 kg sourdough unit BJ 1999 Price 2500,00€



# Bäckerei-Forchheim

022 Eberhard Brötchenpresse Preis 2500,00€

022 Eberhard bread roll press Price 2500,00€



# Bäckerei-Forchheim

023 Edelstahl Tisch mit 3 Schubladen-Ablage Preis 1200,00€

023 Stainless steel table with 3 drawer shelf Price 1200,00€

LxBxH 2,00 m x 0,90 x 0,80 m



024 Zutatenwagen Preis 400,00€

024 Ingredient trolley Price € 400.00



# Bäckerei-Forchheim

025 Hefele Silo mit 1 Zelle mit 3,6 to , Maße der Silos: LxBxH: 2,40 m x 1,00 m x 4,50m- Hefele Silo mit 2 Zellen mit 3,0 to , Maße der Silos: LxBxH: 1,60 m x 1,00 m x 4,50m

Preis 5000,00€ ohne Abbau. **Ca. Maße da kein Platz zum messen**

025 Hefele silo with 1 cell with 3.6 tonnes, dimensions of the silos: LxWxH: 2.40 m x 1.00 m x 4.50m- Hefele silo with 2 cells with 3.0 tonnes, dimensions of the silos: LxWxH: 1.60 m x 1.00 m x 4.50m Price €5000.00 without dismantling **Approx. dimensions as no space to measure**

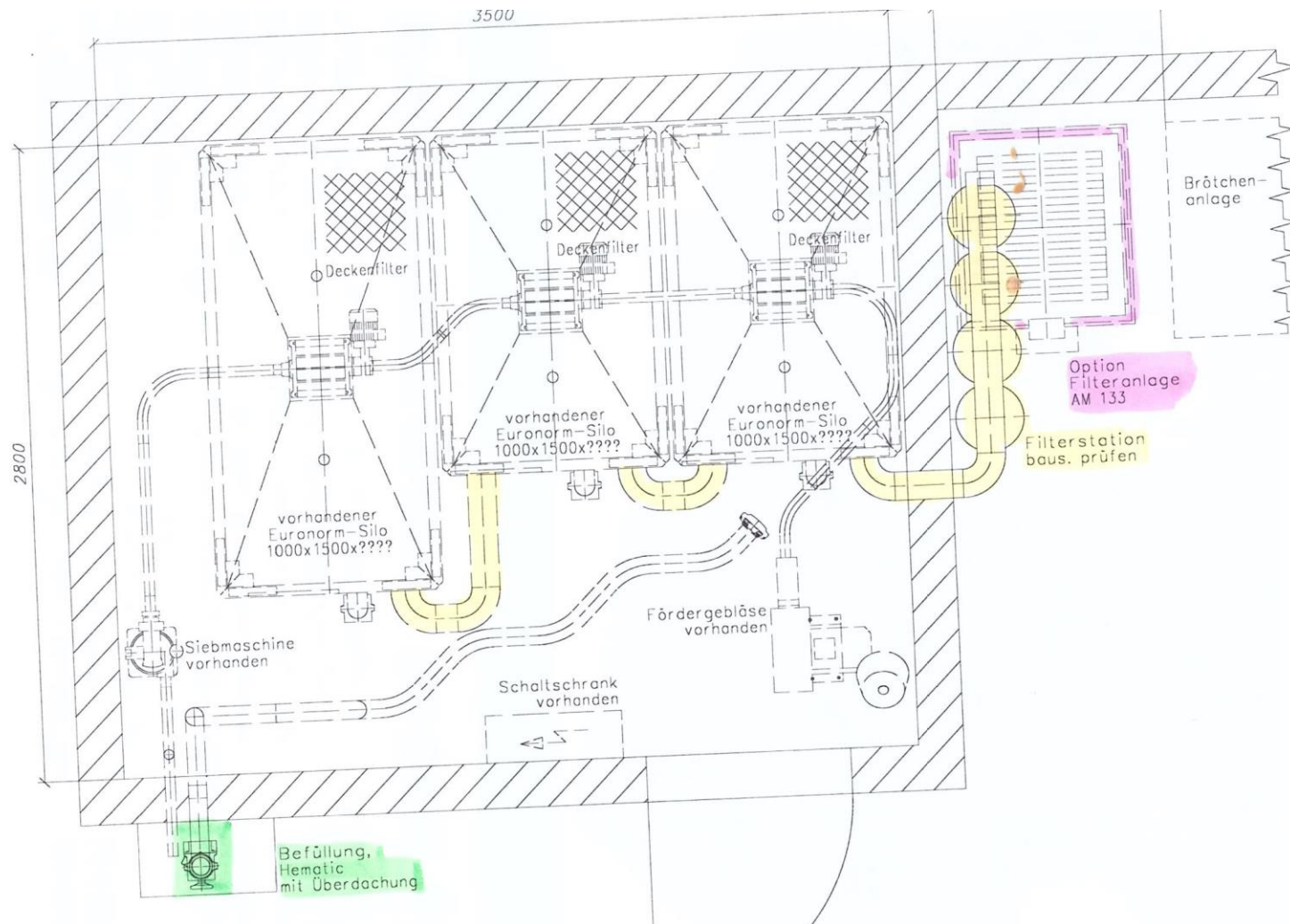


# Bäckerei-Forchheim

025 Hefe-Silo mit 1 Zelle mit 3,6 to , Maße der Silos: LxBxH: 2,40 m x 1,00 m x 4,50m- Hefe-Silo mit 2 Zellen mit 3,0 to , Maße der Silos: LxBxH: 1,60 m x 1,00 m x 4,50m

Preis 5000,00€ ohne Abbau. **Ca. Maße da kein Platz zum messen**

025 Hefe silo with 1 cell with 3.6 tonnes, dimensions of the silos: LxWxH: 2.40 m x 1.00 m x 4.50m- Hefe silo with 2 cells with 3.0 tonnes, dimensions of the silos: LxWxH: 1.60 m x 1.00 m x 4.50m Price €5000.00 without dismantling **Approx. dimensions as no space to measure**



# Bäckerei-Forchheim

026 Konditorei Spülmaschine 2023

Preis 3000,00€ ohne Abbau

026 Confectionery Dishwasher 2023

Price 3000,00€ without dismantling

**VERKAUFT**



027 1 x Eiswasseranlage

Preis 500,00€

027 1 x ice water system

Price 500,00€

**VERKAUFT**



# Bäckerei-Forchheim

028 Edeltahltisch mit 6 weiße Wannen Preis 800,00€ LxBxH 2,00m x 0,80 x 0,90 m

028 Stainless steel table with 6 white trays Price 800,00€ LxWxH 2,00m x 0,80 x 0,90 m





# Bäckerei-Forchheim

029 Boku Rührmaschine Preis 1500,00€ 4 Kessel. 2 Besen

029 Boku stirring machine Price 1500,00€ 4 boilers. 2 brooms



030 Spüle mit 2 Becken Maße: 2,00x0,90m 0,90m Preis 500,00€

030 Sink with 2 basins Dimensions: 2.00x0.90m 0.90m Price €500.00



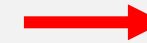
# Bäckerei-Forchheim

031 Miwe 2001 TLK+NK Froster Preis 5000,00€ ohne Abbau

031 Miwe 2001 TLK+NK Cooling and freezer Price 5000,00€ without dismantling



TLK  
LxBxH  
5,80m x 2,00 x  
2,50 m



NK  
5,80m x 3,80m x 2,50 m

# Bäckerei-Forchheim

031 Froster und Kühlaggregate direkt auf dem Dach

031 Freezer and cooling units directly on the roof



# Bäckerei-Forchheim

032 Hommel Preis 1000,00€

032 Hommel price 1000,00€

033 Wagen Preis 100,00€ ohne Inhalt

**VERKAUFT**

033 Trolley Price € 100.00 without contents

034 Hobart Konditorei Preis 700,00€ 1 Kessel , 1 Besen

**VERKAUFT**

034 Hobart Mixer confectionery Price € 700.00 1 boilers. 1 brooms



# Bäckerei-Forchheim

035 Brotschneidemaschine Preis 800,00€

035 Bread slicer Price 800,00€



036 Edelstahl Tisch 3,00m x 0,90m x 0,90m mit Dosenöffner ohne Inhalt Preis 1000,00€

036 Stainless steel table 3.00m x 0.90m x 0.90m with can opener without content Price 1000,00€



# Bäckerei-Pforzheim

038 Bartscher Pizzaofen Preis 1000,00€

038 Bartscher pizza oven Price 1000,00€



039 Kochplatte mit Topf Konditorei Preis 100,00€

039 Hotplate with pan Confectionery Price 100,00€

**VERKAUFT**



040 3 Brötchendielenwagen 60x80 pro Stck 250,00€

040 3 bread roll trolleys 60x80 per unit 250,00€



# Bäckerei-Forchheim

042 Jufeba 750,00€

042 Jufeba 750,00€



043 Edelstahlchiebeschrank 200,00€

043 Stainless steel sliding wardrobe € 200.00



044 Miwe 60x80xBackwagen ca 34 Stck pro Stck 200,00€

044 Miwe 60x80 baking trolley approx. 34 pieces per piece 200,00€



# Bäckerei-Forchheim

045 Alu Mühlwagen Preis pro Stck 800,00€

045 Aluminium mill carriage Price per unit 800,00€



046 Gaskocher 100,00€

046 Gas cooker 100,00€

**VERKAUFT**



047 diverse Bleche-Kapseln Preis 700,00€ Bleche ca 400 stck

047 various tin capsules Price 700,00€ Plate 400

**VERKAUFT**





# Bäckerei-Forchheim

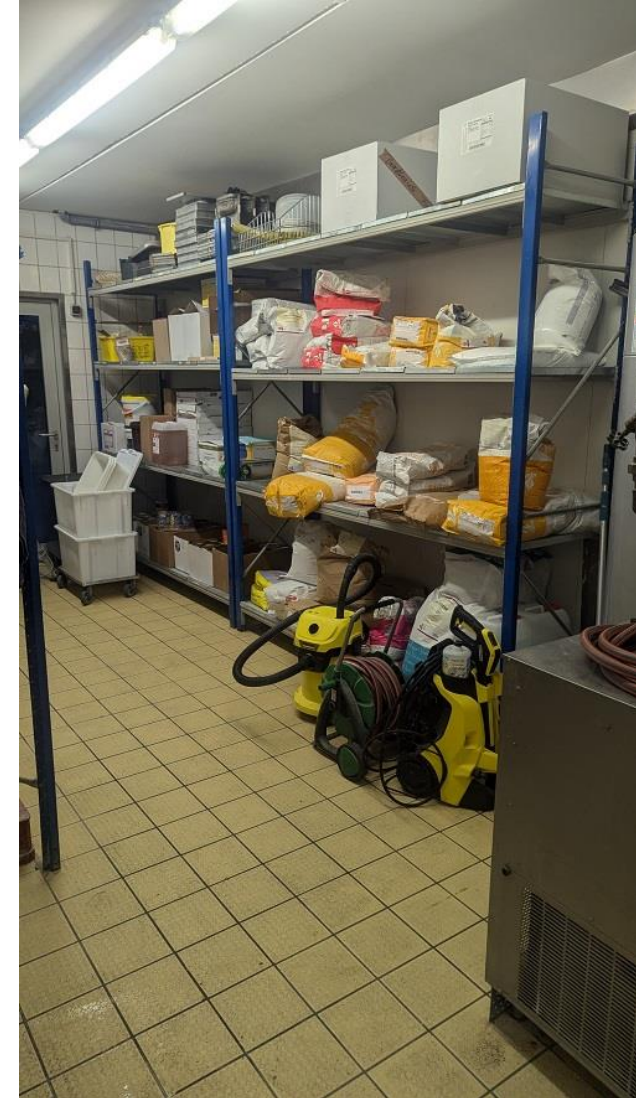
048 Boiler 1000,00€

048 Heater 1000,00€

049 Regale Lager Bäckerei 1000,00€ ohne Zubehör

049 Shelves warehouse bakery 1000,00€ without accessories

**Reserviert**



# Bäckerei-Forchheim

050 ca 4 Brotauskuhlwagen Stck 250,00€

050 ca 5 Bread cooling trolleys pcs 250,00€

**2 Stck VERKAUFT**



051 Handwaschbecken Konditorei Preis 150,00€

051 Hand wash basin confectionery Price 150,00€

**VERKAUFT**



052 Spülbecken Konditorei Preis 250,00€

052 Cleanwash basin confectionery Price 250,00€

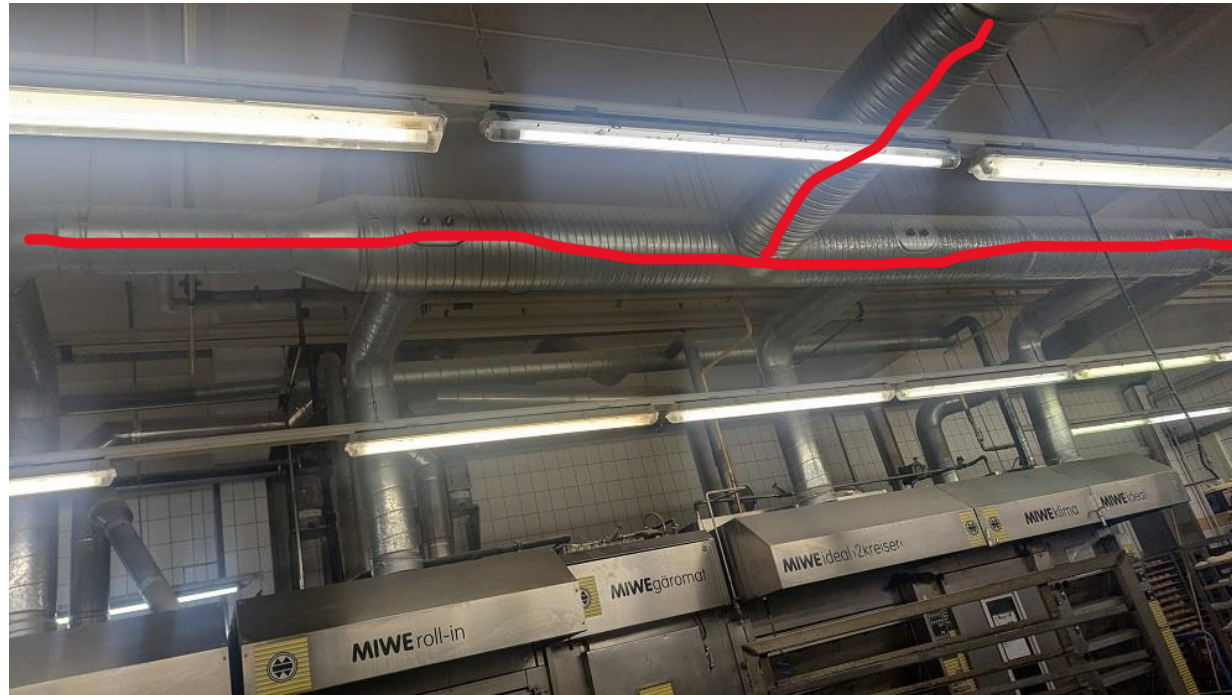
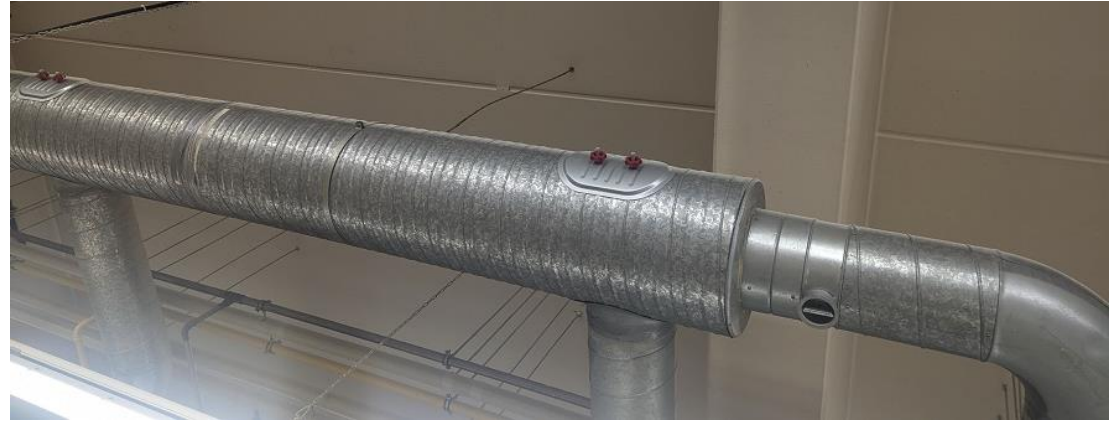
**VERKAUFT**



# Bäckerei-Forchheim-18-12-24

Abluftanlage mit Verrohrung –Abluftmotor 1.1.2024 neu eingebaut. Preis 2000€

Exhaust air system with piping - new exhaust air motor installed 1.1.2024. Price 2000€



Die Geräte und Anlagen und Backofen sind noch im sehr guten Zustand. Die Sachen stehen in Forchheim. Adresse sende ich nach Anfragen zu. Auf Stückzahlen und Daten übernimmt BÄMM keine Garantie. Preis sind Nettopreise, ohne Abbau und Transportkosten.

Bitte senden Sie mir Ihre Maschinen und Gerätewünsche mit dem Namen und der Nummer an [info@baemm.eu](mailto:info@baemm.eu)

Besichtigungstermine bitte anmelden an:

[info@baemm.eu](mailto:info@baemm.eu)

BÄMM

Bäckereimaschinen und mehr

Michael Spreng

The devices and systems and oven are still in very good condition. Some of the things are in Forchheim. I will send the address upon request. BÄMM provides no guarantee for quantities and data. Prices are net prices, excluding dismantling and transportation costs.

Please send me your machines and device requests with the name and number to [info@baemm.eu](mailto:info@baemm.eu)

Please register viewing appointments at: [info@baemm.eu](mailto:info@baemm.eu)

BÄMM bakery machines and more

Michael Spreng